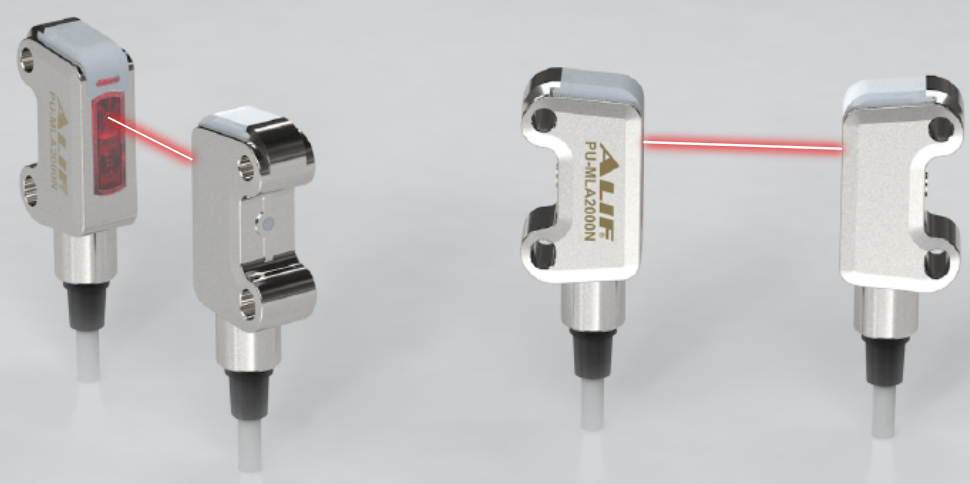


超薄侧面对射光电开关
超薄正面对射光电开关
超薄正面漫反射光电开关
超薄不锈钢外壳正面漫反射光电开关
超小型不锈钢外壳漫反射光电开关
超小型不锈钢外壳激光对射光电开关
方形对射光电开关
方形镜面反射透明物光电开关
方形镜面反射光电开关
方形漫反射光电开关
超小型背景抑制激光限定反射光电开关
方形背景抑制限定反射光电开关
方形背景抑制激光限定反射光电开关
智能型数位光纤放大器
一体色标传感器
智能数字RGB颜色传感器
激光位移传感器

检测距离

2000
(单位: mm)

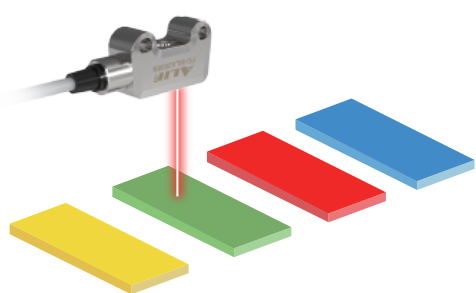


PU-MLA2000系列 超小型不锈钢外壳激光对射光电开关



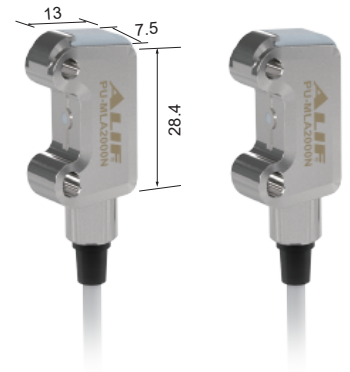
BGS背景抑制功能

▲ 精准检测目标，不受目标物颜色以及背景颜色影响



小体积

▲ 小体积不占空间，容易安装



不锈钢金属外壳

▲ SUS316L材质，坚实耐碰撞



双指示灯

▲ 轻易辨识上电及动作状态



PU-SA
PU-FA
PU-FDR
PU-MFDR
PU-MDR
PU-MLA
PS-A
PS-0RR
PS-RR
PS-DR
PBS-R
PUBS-LR
PBS-LR
PFI-AP
PCH
PCI-AP
PLP-AD

超薄侧面对射光电开关

超薄正面对射光电开关

超薄正面漫反射光电开关

超薄不锈钢外壳正面漫反射光电开关

超小型不锈钢外壳漫反射光电开关

超小型不锈钢外壳激光对射光电开关

方形对射光电开关

方形镜面反射透明物光电开关

方形镜面反射光电开关

方形漫反射光电开关

超小型背景抑制激光限定反射光电开关

方形背景抑制限定反射光电开关

方形背景抑制激光限定反射光电开关

智能型数位光纤放大器

一体色标传感器

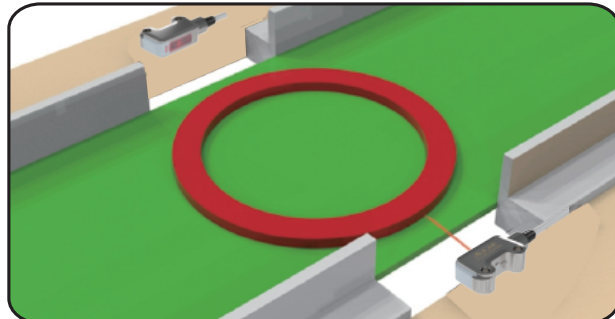
智能数字RGB颜色传感器

激光位移传感器

应用案例



检测物体是否到位



检测物体有无

产品参数



PU-SA

PU-FA

PU-FDR

PU-MFDR

PU-MDR

PU-MLA

PS-A

PS-0RR

PS-RR

PS-DR

PBS-R

PUBS-LR

PBS-LR

PFI-AP

PCH

PCI-AP

PLP-AD

规格项目	型号	PU-MLA2000N	PU-MLA2000P
检测型式		侧面检测\漫反射式	
检测距离		2000mm	
动作应差		20% Max. @ 动作距离	
检测标的		200mm × 200mm 白纸	
投射光源		红色LED(650nm 波长)	
投射光束直径		≈ Φ 4mm @ 50mm (检测距离)	
输出逻辑		常开(控制线空接)\常闭(控制线接地)	
开关输出型式		NPN (开集极)	PNP (开集极)
使用电压范围		DC 12 ~ 24V (± 10%)	
最大开关电流		50mA Max.	
最大开关容量		1.2W Max.	
内部消耗电流		15mA Max. @ DC 24V	
开关残留压降		0.5V Max. @ DC 50mA	
开关泄漏电流		10μA @ DC 24V	
最大开关频率		1000Hz Max.	
指示灯		绿色(电源)\红色(输出)	
电缆线		Φ 2.5 \ 4C \ 复合高柔线 \ 灰色PVC \ 2m 线长	
使用温度范围		-20 ~ 60 °C	
使用湿度范围		35 ~ 95%rh	
环境照度范围		3000lx Max. @ 白炽灯; 10000lx Max. @ 太阳光	
耐冲击 (注1.)		50G	
耐震动 (注2.)		9G	
外壳材质		SUS316L	
防护等级		IP69K (EN60529)	
保护回路		电源极性错接保护; 输出短路保护(自恢复)	

注:

1. 正弦波 / X、Y、Z 3 轴向 / 3 回(每方向) / 11mS(每一回)

2. 复振幅 1.5mm / 10Hz~55Hz~10Hz(往复1分钟) / X、Y、Z 3 轴向 / 1 小时(每一回)

超薄侧面对射光电开关

超薄正面对射光电开关

超薄正面漫反射光电开关

超薄不锈钢外壳正面漫反射光电开关

超小型不锈钢外壳漫反射光电开关

超小型不锈钢外壳激光对射光电开关

方形对射光电开关

方形镜面反射透明物光电开关

方形镜面反射光电开关

方形漫反射光电开关

超小型背景抑制激光限定反射光电开关

方形背景抑制限定反射光电开关

方形背景抑制激光限定反射光电开关

智能型数位光纤放大器

一体色标传感器

智能数字RGB颜色传感器

激光位移传感器



PU-SA

PU-FA

PU-FDR

PU-MFDR

PU-MDR

PU-MLA

PS-A

PS-0RR

PS-RR

PS-DR

PBS-R

PUBS-LR

PBS-LR

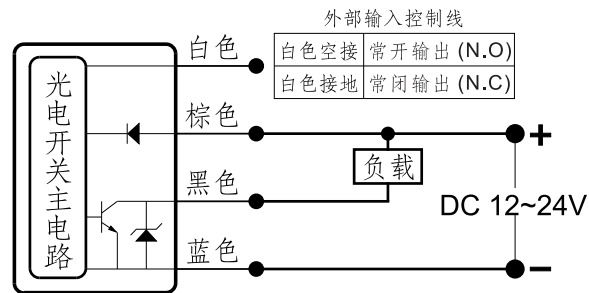
PFI-AP

PCH

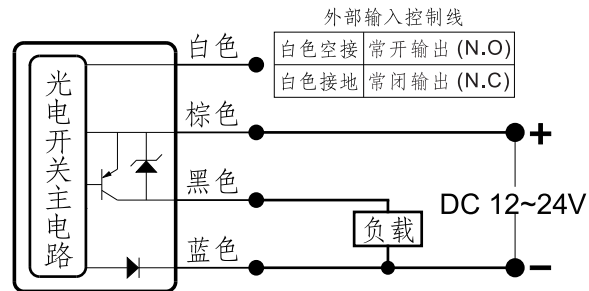
PCI-AP

PLP-AD

输入输出电路

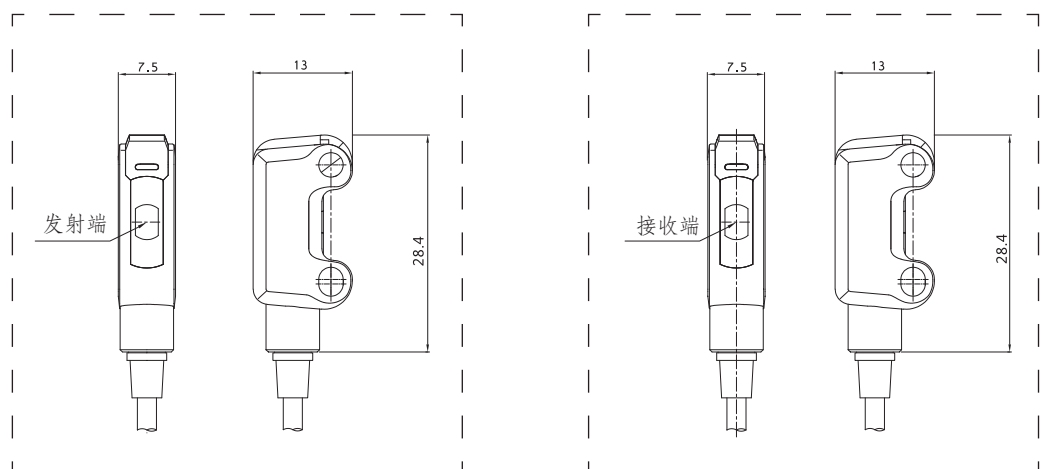


NPN 输出



PNP 输出

尺寸规格



发射端

接收端