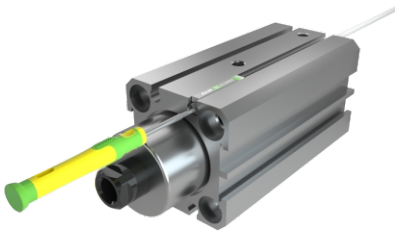


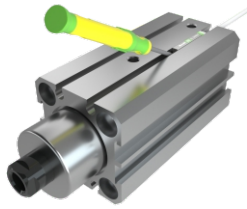
锁紧方法1

C型沟槽横向锁紧固定



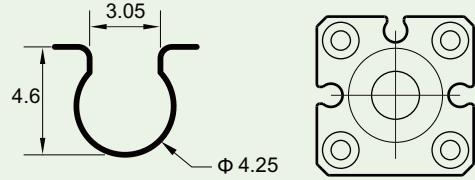
锁紧方法2

C型沟槽斜30度锁紧固定



C型沟槽，专利产品！

横向锁紧固定方式，针对安装空间狭窄，无法从沟槽上方锁固的应用场景

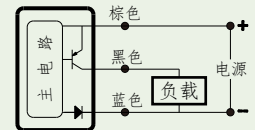
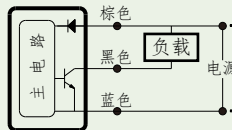
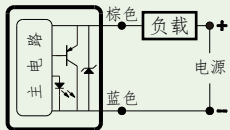


- 不锈钢外壳
- 耐腐蚀
- 一体注塑成型
- 耐切削液

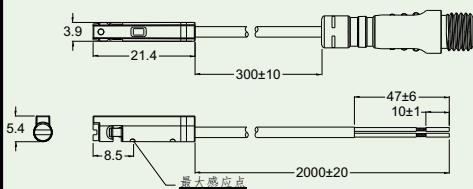
## 规格书

规格项目	AL - 24MDF	AL - 24MN	AL - 24MP
开关逻辑	电子式；常开型	电子式；常开型	
感应开关型式	两线式无接点型	无接点NPN型	无接点PNP型
使用电压范围	8~30V DC	5~30V DC	
使用开关电流	1 ~ 50 mA	0 ~ 100 mA	
最大接点容量	1.5 W Max.	3 W Max.	
内部消耗电流	无	3 mA Max. @ 24V	3 mA Max. @ 24V
残留压降	2.85V Max. @ 50mA DC	0.8 V Max. @ 100 mA DC	
泄露电流	90 μA Max. @ 28V	0.01 mA Max.	
指示灯	红色 LED	红色 LED	绿色 LED
电缆线	Φ2.2, 2芯, 灰色耐油 PVC	Φ2.2, 3芯, 灰色耐油 PVC	
感应灵敏度 (注1.)	40 ~ 800 高斯	40 ~ 800 高斯	
最大开关切换频率	900 Hz	900 Hz	
使用温度范围	-20~80℃	-20~80℃	
耐冲击 (注2.)	50 G	50 G	
耐震动 (注3.)	9 G	9 G	
防护等级	IP 68 (GB/T 4208-2017)	IP 68 (GB/T 4208-2017)	
保护回路	电源反接保护；突波吸收保护；短路保护		
CE认证书编码	E8A 053334 0014	E8A 053334 0014	E8A 053334 0014
3C强制性认证证书号	/	/	
国家防爆合格证书号	CNEx21.2238X	CNEx21.2239X	

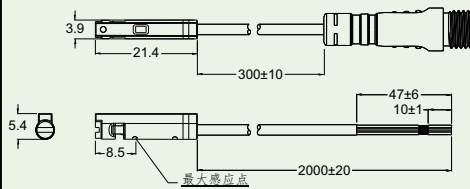
### 接线图



AL-24MDF  
AL-24MDF-QC8/QJ8  
AL-24MDF-QC12(QJ12)  
AL-24MDF-EZ2M



AL-24MN(P)  
AL-24MN(P)-QC8/QJ8  
AL-24MN(P)-QC12(QJ12)  
AL-24MN(P)-EZ3M



快速接头 (IEC61076-2-101/IEC61076-2-104)

二线式公接头

QC8/QJ8M

PIN1 (+) PIN4 (NC) PIN3 (-)

QC12/QJ12M

PIN1 (+) PIN4 (NC) PIN3 (-)

EZ2M

PIN2 (-) PIN1 (+)

三线式公接头

QC8/QJ8M

PIN1 (+) PIN4 (OUT) PIN3 (-)

QC12/QJ12M

PIN1 (+) PIN4 (OUT) PIN3 (-)

EZ3M

PIN3 (-) PIN2 (OUT) PIN1 (+)

注: 1.测量使用标准磁石: Φ15.5 \* Φ8 \* 5t (异方性塑胶磁石), 于开关下方感应面测量。

2.正弦波 / X、Y、Z 3 轴向 / 3 回 (每方向) / 11mS (每一回)

3.复振幅 1.5mm / 10Hz~55Hz~10Hz (往复1分钟) / X、Y、Z 3 轴向 / 1小时 (每一回)

4.本PDF所有提及之商标与名称皆属于原该公司所有。产品内容如有任何修改, 恕不另行通知。