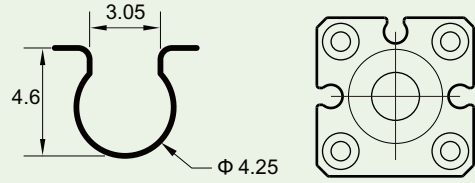


适用Φ4 C型沟槽气缸

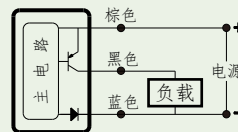
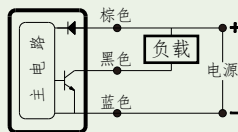
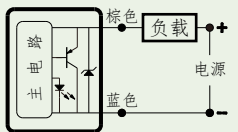


- 不锈钢外壳
- 耐腐蚀
- 一体注塑成型
- 耐切削液

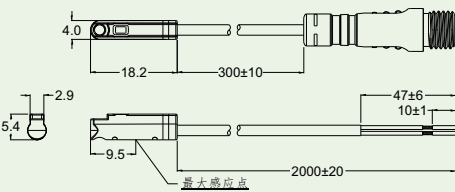
规格书

规格项目	型号	AL - 26MDF	AL - 26MN	AL - 26MP
开关逻辑		电子式；常开型	电子式；常开型	
感应开关型式		两线式无接点型	无接点NPN型	无接点PNP型
使用电压范围		8~30V DC	5~30V DC	
使用开关电流		1 ~ 50 mA	0 ~ 100 mA	
最大接点容量		1.5 W Max.	3 W Max.	
内部消耗电流		无	3 mA Max. @ 24V	3 mA Max. @ 24V
残留压降		2.85V Max. @ 50mA DC	0.8 V Max. @ 100 mA DC	
泄露电流		90 μA Max. @ 28V	0.01 mA Max.	
指示灯		红色 LED	红色 LED	绿色 LED
电缆线		Φ2.2, 2芯, 灰色耐油 PVC	Φ2.2, 3芯, 灰色耐油 PVC	
感应灵敏度 (注1.)		60 ~ 800 高斯	60 ~ 800 高斯	
最大开关切换频率		900 Hz	900 Hz	
使用温度范围		-20~80℃	-20~80℃	
耐冲击 (注2.)		50 G	50 G	
耐震动 (注3.)		9 G	9 G	
防护等级		IP 68 (GB/T 4208-2017)	IP 68 (GB/T 4208-2017)	
保护回路		电源反接保护；突波吸收保护；短路保护		
CE认证书编码		E8A 053334 0014	E8A 053334 0014	E8A 053334 0014
3C强制性认证证书号		/	/	
国家防爆合格证证书号		CNEx21.2238X	CNEx21.2239X	

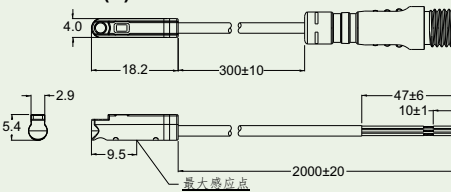
接线图



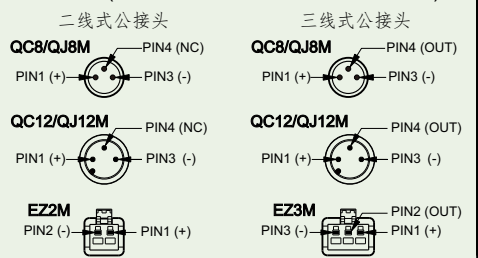
AL-26MDF
AL-26MDF-QC8/QJ8
AL-26MDF-QC12(QJ12)
AL-26MDF-EZ2M



AL-26MN(P)
AL-26MN(P)-QC8/QJ8
AL-26MN(P)-QC12(QJ12)
AL-26MN(P)-EZ3M



快速接头 (IEC61076-2-101/IEC61076-2-104)



注: 1. 测量使用标准磁石: Φ15.5 * Φ8 * 5t (异方性塑胶磁石), 于开关下方感应面测量。

2. 正弦波 / X、Y、Z 3 轴向 / 3 回 (每方向) / 11mS (每一回)

3. 复振幅 1.5mm / 10Hz~55Hz~10Hz (往复1分钟) / X、Y、Z 3 轴向 / 1小时 (每一回)

4. 本PDF所有提及之商标与名称皆属于原该公司所有。产品内容如有任何修改, 恕不另行通知。